

# CHIFFRES CLÉS



Le contrat local de santé (CLS) est un outil porté conjointement par l'agence régionale de santé (ARS) et une collectivité territoriale pour réduire les inégalités territoriales et sociales de santé. Il est l'expression des dynamiques locales partagées entre acteurs et partenaires sur le terrain pour mettre en œuvre des actions, au plus près des populations.

## CARACTÉRISTIQUES SOCIO-DÉMOGRAPHIQUES



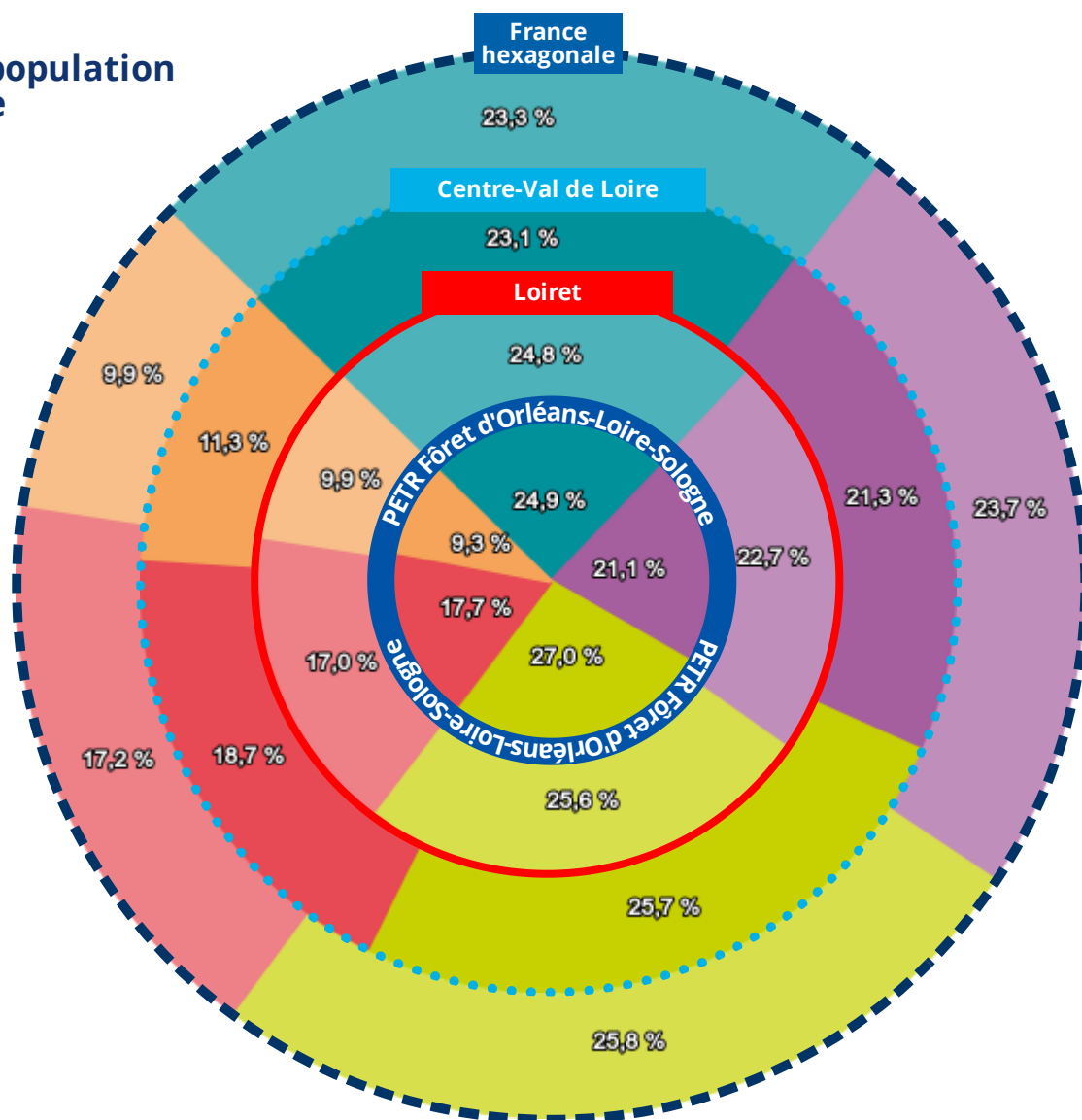
100 582 0,30 %

Habitants en 2022

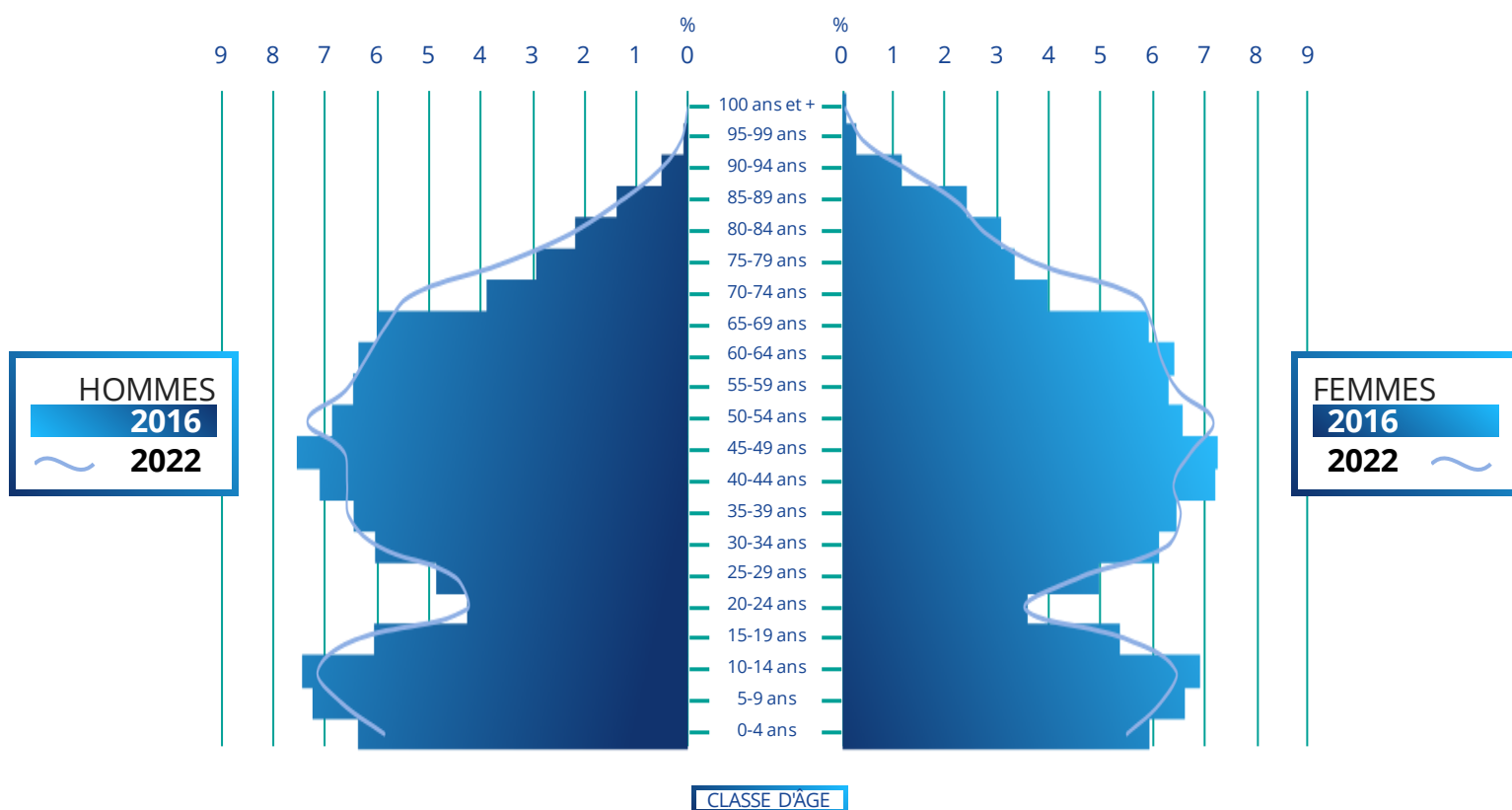
Par an sur la période 2016-2022

## Pourcentage de population par tranche d'âge

- Moins de 20 ans
- 20-39 ans
- 40-59 ans
- 60-74 ans
- 75 ans ou plus



## Pyramide des âges "PETR Fôret d'Orléans-Loire-Sologne"



Source : Insee RP2022 - Exploitation : ORS Centre-Val de Loire

## Indicateurs socio-démographiques



**Revenus nets imposables moyens annuels par foyer fiscal (2023)**

<b>PETR Fôret d'Orléans-Loire-Sologne</b>	<b>34 003€</b>
Loiret	30 278€
Centre-Val de Loire	29 266€
France Hexagonale	31 860€

Source : DGFIP - Exploitation : ORS Centre-Val de Loire



**Part d'allocataires dont les ressources dépendent à 100 % des prestations sociales (2023)**

<b>PETR Fôret d'Orléans-Loire-Sologne</b>	<b>6,5%</b>
Loiret	11,9%
Centre-Val de Loire	12,8%
France Hexagonale	12,8%

Sources : Cnaf, CCMSA - Exploitation : ORS Centre-Val de Loire



**Part de foyers fiscaux non imposés (2023)**

<b>PETR Fôret d'Orléans-Loire-Sologne</b>	<b>48,2%</b>
Loiret	52,4%
Centre-Val de Loire	55,1%
France Hexagonale	54,5%

Source : DGFIP - Exploitation : ORS Centre-Val de Loire



**Nombre et part des jeunes de 25-34 ans pas ou peu diplômés (2022)**

<b>PETR Fôret d'Orléans-Loire-Sologne</b>	<b>1 112</b>	<b>10,6%</b>
Loiret	10 331	13,9%
Centre-Val de Loire	34 122	13,2%
France Hexagonale	842 035	11,6%

Source : Insee RP 2022 - Exploitation : ORS Centre-Val de Loire

# ENVIRONNEMENT

## AIR

**NO<sub>2</sub>**

**DIOXYDE  
D'AZOTE**

**Moyenne annuelle** en  $\mu\text{g}/\text{m}^3$  sur le territoire (2024)  
Valeur limite =  $40 \mu\text{g}/\text{m}^3$

**8  $\mu\text{g}/\text{m}^3$**

**PM<sub>2,5</sub>**

**PARTICULES  
FINES < 2,5  $\mu\text{m}$**

**Moyenne annuelle** en  $\mu\text{g}/\text{m}^3$  sur le territoire (2024)  
Valeur limite =  $25 \mu\text{g}/\text{m}^3$

**8  $\mu\text{g}/\text{m}^3$**

**PM<sub>10</sub>**

**PARTICULES  
FINES < 10  $\mu\text{m}$**

**Moyenne annuelle** en  $\mu\text{g}/\text{m}^3$  sur le territoire (2024)  
Valeur limite =  $40 \mu\text{g}/\text{m}^3$

**12  $\mu\text{g}/\text{m}^3$**

**O<sub>3</sub>**

**OZONE**

**Nombre de jours** dépassant  $120 \mu\text{g}/\text{m}^3/8\text{h}$  en moyenne sur 3 ans en ozone sur le territoire (2024)  
(Valeur cible :  $120 \mu\text{g}/\text{m}^3/8\text{h}$  (moyenne sur 3 ans) à ne pas dépasser plus de 25 jours/an)

**1 JOUR**

Source : InterQUAL'Air (Lig'Air)  
Exploitation : ORS Centre-Val de Loire

**Nombre de jours** de dépassement du seuil de protection de la santé pour l'ozone sur le territoire (2024) (Objectif de qualité :  $120 \mu\text{g}/\text{m}^3/8\text{h}$  à ne pas dépasser dans l'année)

**13 JOURS**



## HABITAT

### Part de résidences principales datant d'avant 1946 (2022)

PETR Fôret d'Orléans-Loire-Sologne	20,4%
Loiret	19,2%
Centre-Val de Loire	23,5%
France Hexagonale	20,5%

Source : Insee RP 2022  
Exploitation : ORS Centre-Val de Loire

### Part de ménages en situation de précarité énergétique liée au logement (2022)

PETR Fôret d'Orléans-Loire-Sologne	5,6%
Loiret	11,6%
Centre-Val de Loire	11,9%
France Hexagonale	11,9%

Sources : GEODIP, ONPE 2022, Insee RP 2022  
Exploitation : ORS Centre-Val de Loire

## PART DES DÉPLACEMENTS DOMICILE-TRAVAIL (2022)

Voiture, camion, fourgonnette

**88,5 %**

Loiret 77,2 %

Centre-Val de Loire 78,4 %

France hexagonale 69,0 %

Pas de transport

**4,1 %**

Loiret 3,9 %

Centre-Val de Loire 4,4 %

France hexagonale 4,1 %

Marche à pied

**2,7 %**

Loiret 5,1 %

Centre-Val de Loire 5,3 %

France hexagonale 6,2 %

Transports en commun

**2,0 %**

Loiret 9,5 %

Centre-Val de Loire 7,7 %

France hexagonale 15,5 %

Vélo

**1,6 %**

Loiret 3,3 %

Centre-Val de Loire 2,9 %

France hexagonale 3,5 %

Deux roues motorisé

**1,0 %**

Loiret 1,1 %

Centre-Val de Loire 1,2 %

France hexagonale 1,7 %

Source : Insee RP 2022 – Exploitation : ORS Centre-Val de Loire



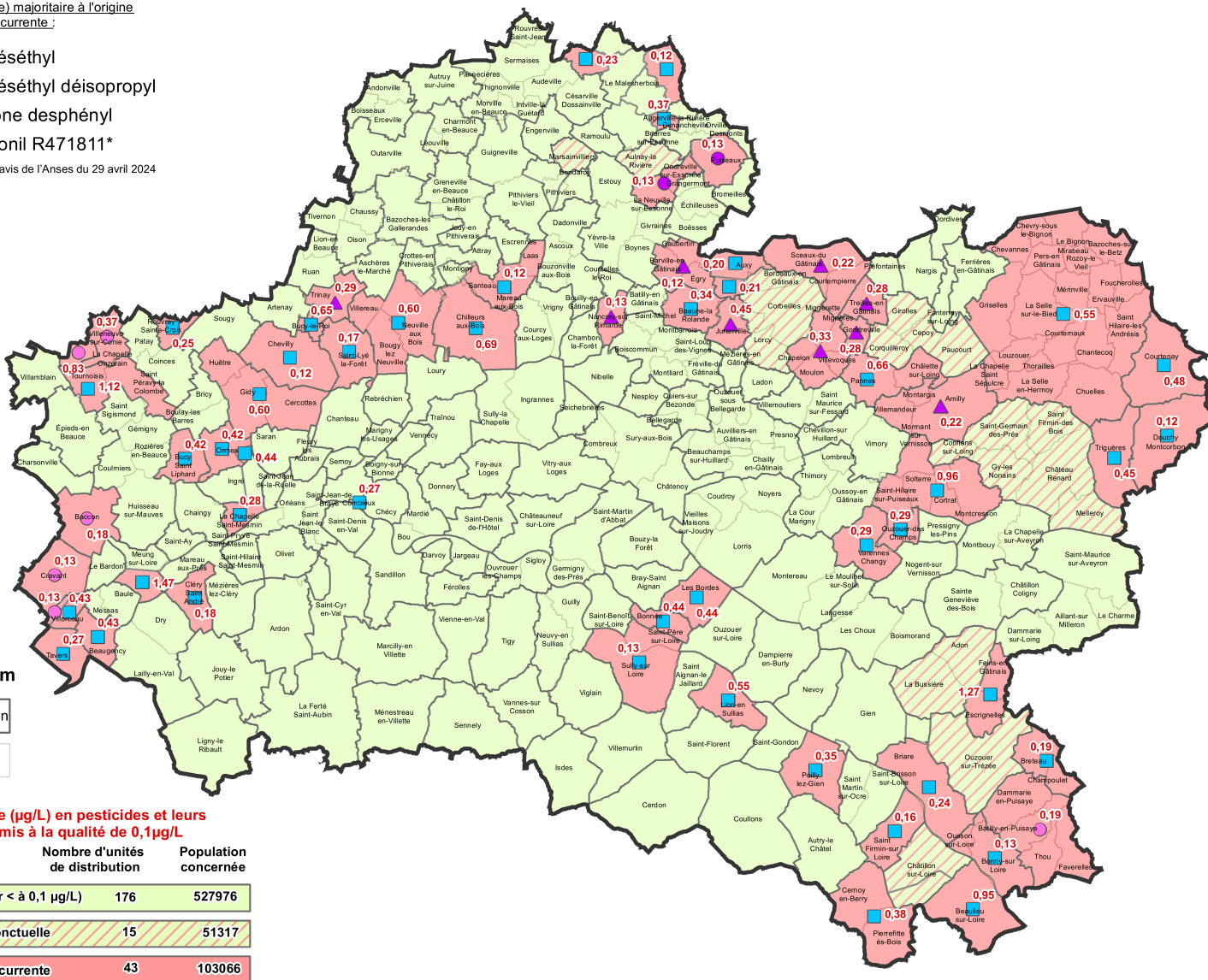
## LES TENEURS MAXIMALES EN PESTICIDES DANS LES EAUX DISTRIBUÉES

Dans le Loiret  
en 2024

Pesticide (ou métabolite) majoritaire à l'origine  
de la non-conformité récurrente :

- Atrazine déséthyl
- Atrazine déséthyl déisopropyl
- ▲ Chloridazone desphényl
- Chlorothalonil R471811\*

\*devenu non pertinent par avis de l'Anses du 29 avril 2024



Réalisation : ARS Centre-Val de Loire - Septembre 2025

Source : ARS Centre-Val de Loire - IGN / AdminExpress ©

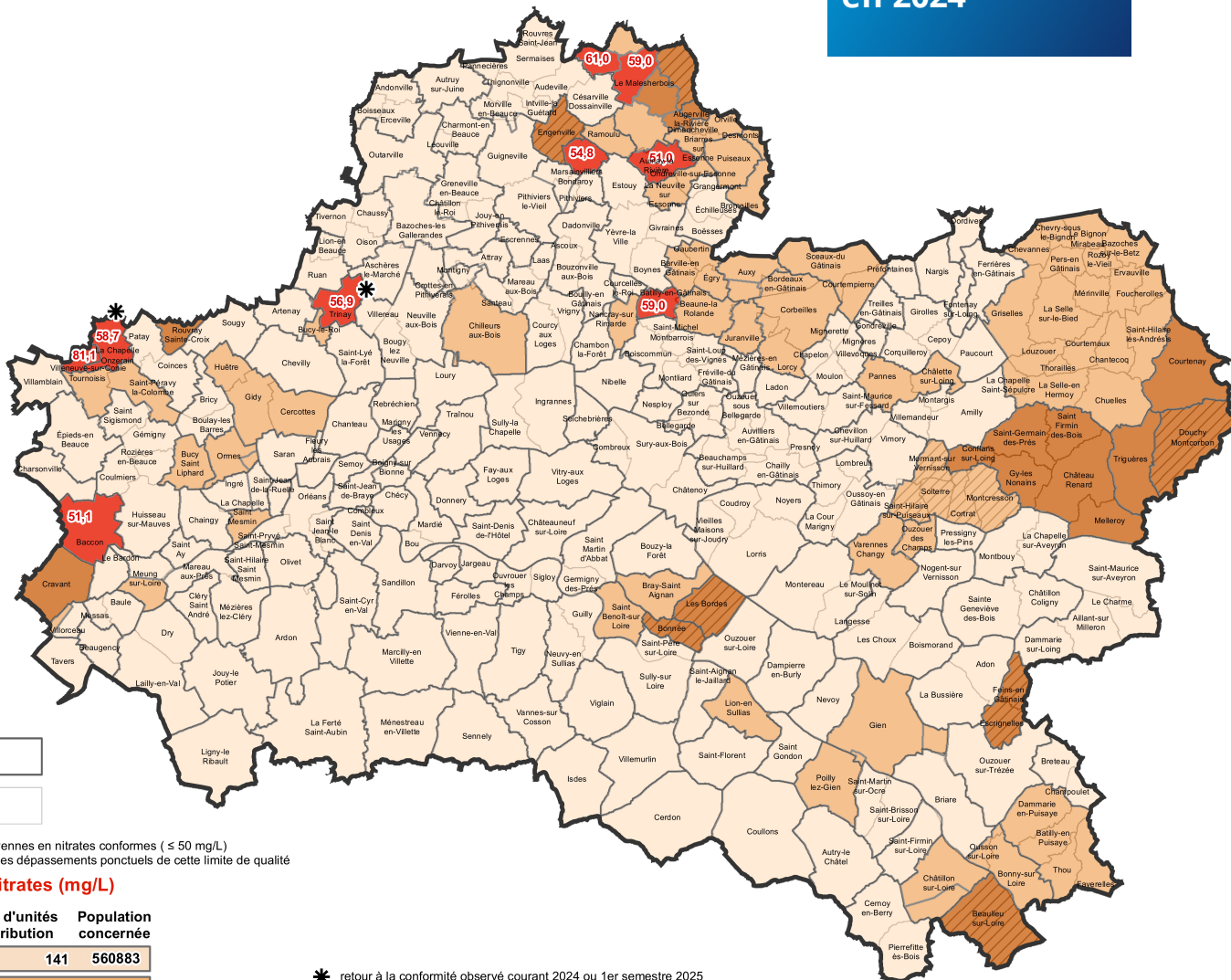
La représentation cartographique est basée sur les unités de distribution (UDI). Une UDI correspond à un secteur où l'eau est de qualité homogène, géré par un même exploitant et appartenant à une même entité administrative, ce qui peut amener à partager une commune en plusieurs UDI.





## LES TENEURS MAXIMALES EN NITRATES DANS LES EAUX DISTRIBUÉES

Dans le Loiret  
en 2024



Réalisation : ARS Centre-Val de Loire - Novembre 2025

Source : ARS Centre-Val de Loire - IGN / AdminExpress ©

La représentation cartographique est basée sur les unités de distribution (UDI). Une UDI correspond à un secteur où l'eau est de qualité homogène, géré par un même exploitant et appartenant à une même entité administrative, ce qui peut amener à partager une commune en plusieurs UDI.

# MORTALITÉ



NOMBRE DE DÉCÈS PAR AN  
EN MOYENNE (2015-2023)

896 (PETR Fôret d'Orléans-Loire-Sologne)

## TAUX COMPARATIF DE MORTALITÉ (TCM) POUR 100 000 HABITANTS

PETR Fôret  
d'Orléans-Loire-  
Sologne  
943,1

Loiret  
926,8

Centre-  
Val de Loire  
942,5

France hexagonale  
933,1

## NOMBRE DE DÉCÈS PAR AN EN MOYENNE (2015-2023)

Prématurée



136



Cancers toutes localisations

243



Cancer du poumon



42



Cancer colorectal

24



Cancer du sein

21



Cancer de la prostate

13



Maladies de l'appareil circulatoire



207



Consommation de tabac

119



Diabète



64



Maladies de l'appareil respiratoire

55



Consommation excessive d'alcool

33



Suicide

12



Accidents de la circulation



Eff < 10



SURMORTALITÉ SIGNIFICATIVE

PAR RAPPORT À LA FRANCE HEXAGONALE



SOUS-MORTALITÉ SIGNIFICATIVE

PAR RAPPORT À LA FRANCE HEXAGONALE

Sources : Inserm CépiDC, Insee - Exploitation : ORS Centre-Val de Loire

# ADMISSION EN AFFECTION DE LONGUE DURÉE



NOMBRE DE NOUVELLES  
ADMISSIONS EN ALD PAR AN  
EN MOYENNE (2018-2023)

2 215 (PETR Fôret d'Orléans-Loire-Sologne)

Nombre total de personnes prises  
en charge pour une ALD en 2023

PETR Fôret d'Orléans-Loire-Sologne	24 033
Loiret	167 879
Centre-Val de Loire	663 588
France Hexagonale	16 119 627

## TAUX COMPARATIF DE NOUVELLES ADMISSIONS EN ALD POUR 100 000 HABITANTS

PETR Fôret  
d'Orléans-Loire-  
Sologne  
2 297,3

Loiret  
2 326,6

Centre-  
Val de Loire  
2 292,5

France hexagonale  
2 321,8

## NOMBRE DE NOUVELLES ADMISSIONS EN ALD PAR AN EN MOYENNE (2018-2023)

Maladies de l'appareil circulatoire ▲ 651

Cancers toutes localisations 571

Cancer du sein 102

Cancer de la prostate 83

Cancer du poumon ▲ 56

Cancer colorectal 49

Diabète ▲ 396

Affections psychiatriques de longue durée ▼ 135

Maladie d'Alzheimer et autres démences 106

Insuffisance respiratoire chronique grave ▼ 39



SURMORBIDITÉ SIGNIFICATIVE

PAR RAPPORT À LA FRANCE HEXAGONALE



SOUS-MORBIDITÉ SIGNIFICATIVE

PAR RAPPORT À LA FRANCE HEXAGONALE

Sources : CnamTS, CCMSA, CNRSI, Insee - Exploitation : ORS Centre-Val de Loire

# RECOURS AUX MÉDECINS GÉNÉRALISTES



Taux standardisés sur l'âge pour 100 bénéficiaires ayant eu au moins une consommation de soins (1) au cours de l'année 2023\*

<b>PETR Fôret d'Orléans-Loire-Sologne</b>	<b>81,5%</b>
Loiret	78,9%
Centre-Val de Loire	81,0%
France Hexagonale	82,1%

## PRÉVENTION



Pourcentage des femmes bénéficiaires de 50 à 74 ans ayant participé au dépistage organisé du cancer du sein au cours de la période 2022-2023\*

<b>PETR Fôret d'Orléans-Loire-Sologne</b>	<b>50,4%</b>
Loiret	47,5%
Centre-Val de Loire	49,1%
France Hexagonale	43,9%



Pourcentage des femmes bénéficiaires de 25 à 65 ans ayant réalisé un frottis (2) au cours de la période 2021-2023\*

<b>PETR Fôret d'Orléans-Loire-Sologne</b>	<b>52,3%</b>
Loiret	48,2%
Centre-Val de Loire	50,4%
France Hexagonale	51,6%



Pourcentage de bénéficiaires de 50 à 74 ans ayant participé au dépistage organisé du cancer du colon-rectum au cours de la période 2022-2023\*

<b>PETR Fôret d'Orléans-Loire-Sologne</b>	<b>35,3%</b>
Loiret	32,4%
Centre-Val de Loire	33,0%
France Hexagonale	29,7%

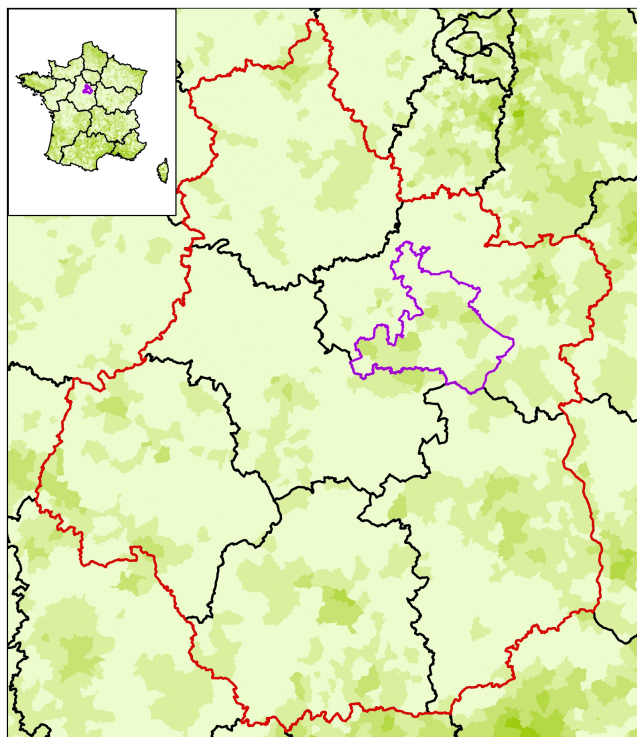
(1) Bénéficiaires ayant eu au moins une consommation de soins : bénéficiaires ayant eu au moins un remboursement (de consultations d'un professionnel de santé, de médicaments, d'actes biologiques, etc.) entre le 01/01/2021 et le 31/12/2023

(2) Les codes CCAM pris pour cet indicateur sont ceux correspondant aux examens cytopathologiques de prélèvement du col de l'utérus, et aux tests HPV.

\* Source : SNDS-DCIR - Exploitation : ORS Centre-Val de Loire



# OFFRE DE SOINS



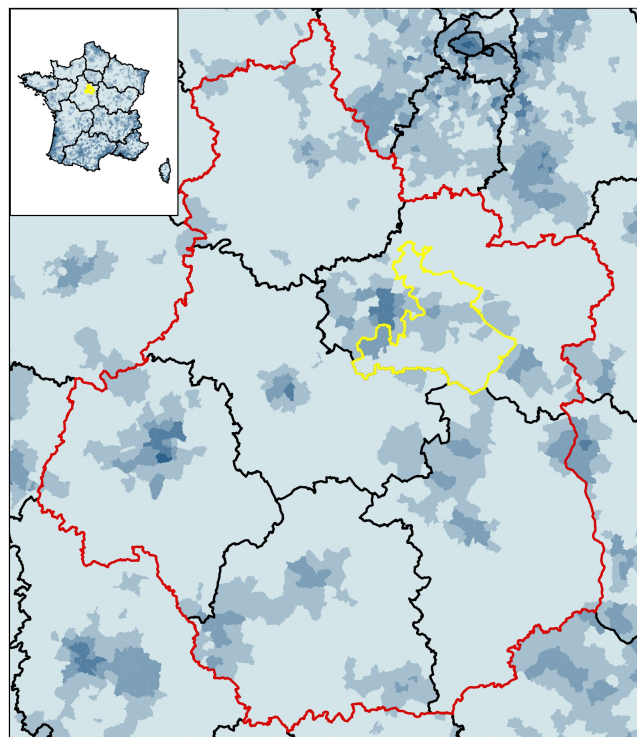
Accessibilité potentielle localisée (APL) aux infirmiers libéraux ou exerçant en centre de santé de moins de 65 ans en 2023  
(en nombre d'ETP accessibles pour 100 000 habitants standardisés)

Bornes d'APL  
(quintiles de population)

- 210,79 - 1665,35
- 155,00 - 210,78
- 112,67 - 154,99
- 85,03 - 112,66
- 0,00 - 85,02

APL France : 156,0

Sources : SNIR-AM, Cnam, distancier Metric, Insee, Traitements Drees.  
Exploitation : ORS Centre-Val de Loire



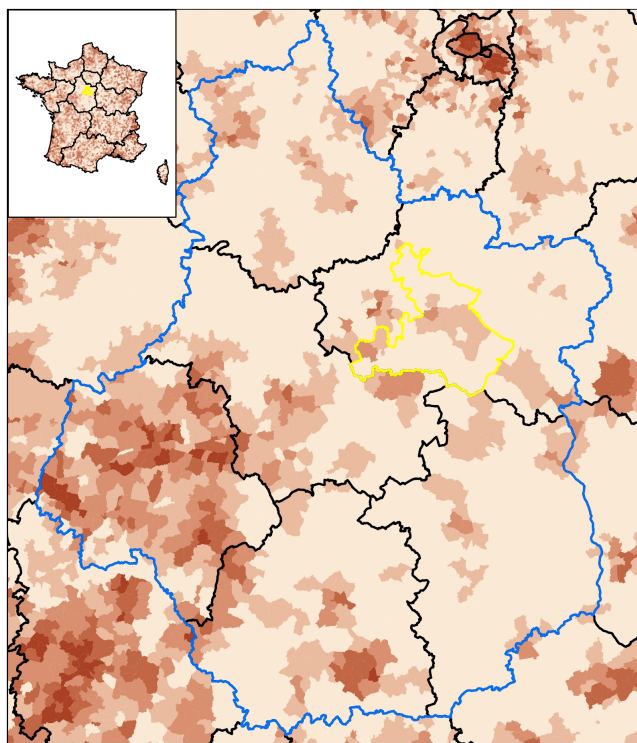
Accessibilité potentielle localisée (APL) aux masseurs-kinésithérapeutes libéraux ou exerçant en centre de santé de moins de 65 ans en 2023  
(en nombre d'ETP accessibles pour 100 000 habitants standardisés)

Bornes d'APL  
(quintiles de population)

- 171,13 - 680,25
- 125,66 - 171,12
- 91,88 - 125,65
- 66,01 - 91,87
- 0,00 - 66,00

APL France : 119,3

Sources : SNIR-AM, Cnam, distancier Metric, Insee, Traitements Drees.  
Exploitation : ORS Centre-Val de Loire



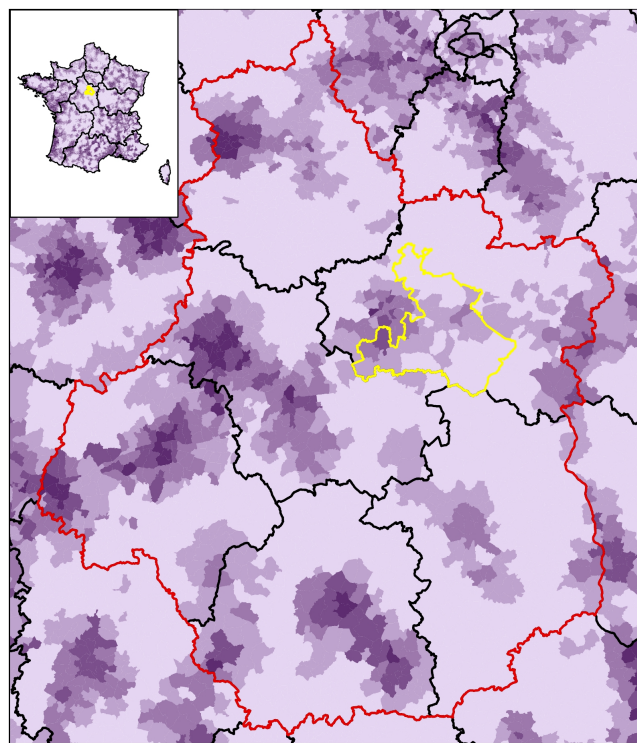
Accessibilité potentielle localisée (APL) aux médecins généralistes libéraux ou exerçant en centre de santé en 2023  
(en nombre de consultations accessibles par an et par habitant)

Bornes d'APL  
(quintiles de population)

- 4,83 - 40,03
- 4,02 - 4,82
- 3,34 - 4,01
- 2,64 - 3,33
- 0,00 - 2,63

APL France : 3,7

Sources : SNIR-AM, Cnam, distancier Metric, Insee, Traitements Drees.  
Exploitation : ORS Centre-Val de Loire



Accessibilité potentielle localisée (APL) aux sages-femmes libérales de moins de 65 ans en 2023  
(en nombre d'ETP accessibles pour 100 000 femmes standardisées)

Bornes d'APL  
(quintiles de population)

- 29,05 - 187,82
- 23,45 - 29,04
- 18,68 - 23,44
- 14,19 - 18,67
- 0,00 - 14,18

APL France : 21,8

Sources : SNIR-AM, Cnam, distancier Metric, Insee, Traitements Drees.  
Exploitation : ORS Centre-Val de Loire



# COMPOSITION COMMUNALE DU TERRITOIRE

au 01.01.2025



45006 - Ardon  
45009 - Aschères-le-Marché  
45039 - Bonnée  
45042 - Les Bordes  
45044 - Bougy-lez-Neuville  
45049 - Bouzy-la-Forêt  
45051 - Bray-Saint-Aignan  
45063 - Cerdon  
45082 - Châteauneuf-sur-Loire  
45101 - Combreaux  
45122 - Dampierre-en-Burly  
45123 - Darvoy  
45126 - Donnery  
45142 - Fay-aux-Loges  
45144 - Férolles  
45146 - La Ferté-Saint-Aubin  
45153 - Germigny-des-Prés  
45164 - Guilly  
45168 - Ingrannes  
45171 - Isdes  
45173 - Jargeau  
45175 - Jouy-le-Potier  
45182 - Ligny-le-Ribault  
45184 - Lion-en-Sullias  
45188 - Loury  
45193 - Marcilly-en-Villette  
45200 - Ménestreau-en-Villette  
45214 - Montigny  
45224 - Neuville-aux-Bois  
45226 - Neuvy-en-Sullias  
45241 - Ouvrouer-les-Champs  
45244 - Ouzouer-sur-Loire  
45261 - Rebréchien  
45268 - Saint-Aignan-le-Jaillard

45270 - Saint-Benoît-sur-Loire  
45273 - Saint-Denis-de-l'Hôtel  
45277 - Saint-Florent  
45289 - Saint-Lyé-la-Forêt  
45290 - Saint-Martin-d'Abbat  
45297 - Saint-Père-sur-Loire  
45300 - Sandillon  
45305 - Seichebrières  
45309 - Sennely  
45311 - Sigloy  
45314 - Sully-la-Chapelle  
45315 - Sully-sur-Loire  
45316 - Sury-aux-Bois  
45324 - Tigy  
45327 - Traînou  
45331 - Vannes-sur-Cosson  
45333 - Vennecy  
45335 - Vienne-en-Val  
45336 - Viglain  
45340 - Villemurlin  
45342 - Villereau  
45346 - Vitry-aux-Loges

CONTRAT LOCAL DE SANTÉ

LS

CHIFFRES CLÉS



PETR  
Forêt d'Orléans  
Loire - Sologne

**Directrice de publication** Mme Clara de Bort - ARS Centre-Val de Loire  
**Rédactrice en chef** Mme Céline Leclerc - ORS Centre-Val de Loire  
**Comité de rédaction** Mme Ilona Serru, M. Franck Géniteau - ORS Centre-Val de Loire  
**Conception graphique** J-Ph Germanaud - Orléans, M. Julien Vossart - ORS Centre-Val de Loire

ORS Centre-Val de Loire

1 rue Porte Madeleine - 45000 Orléans  
14 avenue de l'Hôpital CS 86709  
45067 Orléans Cedex 2  
[www.orscentre.org](http://www.orscentre.org)